






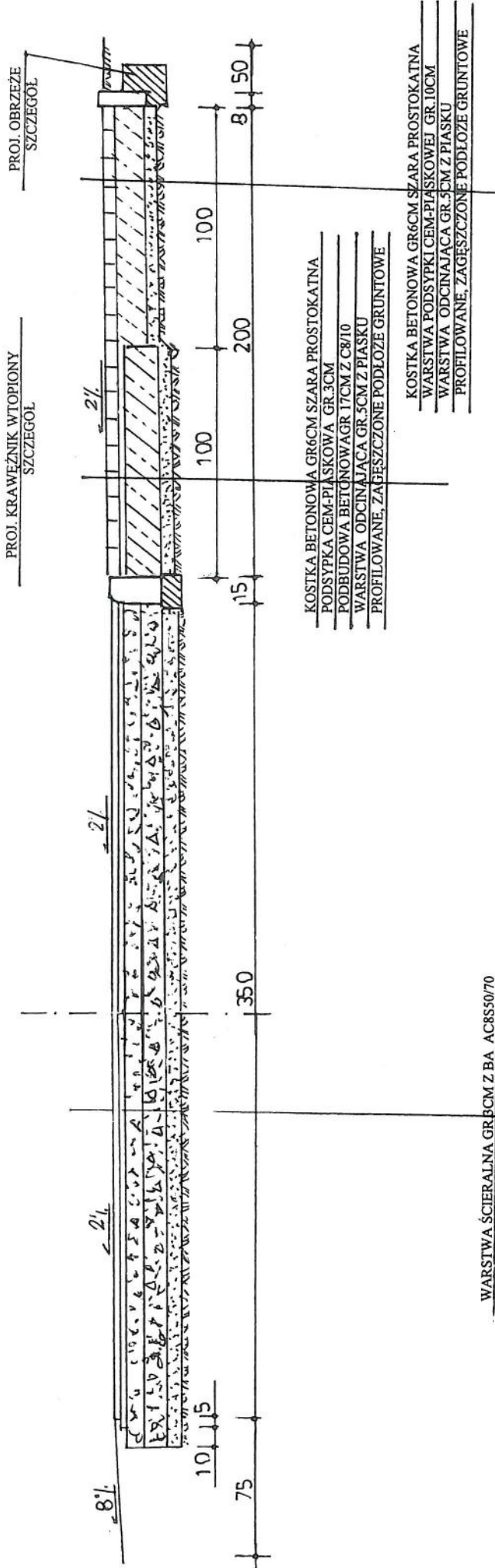


LEGENDA

-  chodnik z kostki betonowej
-  zjazd nawierzchnia tłuczniowa
-  zjazd nawierzchnia starobruk
-  zjazd nawierzchnia asfaltowa
-  krawężnik najazdowy
-  obrzeże betonowe
-  poręcze stalowe

PROJEKTOWANIE, NADZORY TECHNICZNE 87-840 LUBIEN KUJAWSKI, UL. SZKOLNA 11		
OBIEKT	PRZEBUDOWA DROGI GMINNEJ NR 190142C W MIEJSCOWOŚCI PROBOSTWO DOLNE	
DOKALIZACJA	DROGA GMINNA W MIEJSCOWOŚCI PROBOSTWO DOLNE KM 0+564 DO KM 0+962	
PROJEKTANT	INZ. JAN SZELAGOWSKI	PODPIS:
ASYSTENT PROJEKTANTA	UPR. PROJ-BUD.WBPP-AN 8386-5/5/16/80WK	PODPIS:
BRANŻA	DROGOWA	
2018 17 1500	PLAN ZAGOSPODAROWANIA DROGI	RYS NR.2 /2

PRZEKRÓJ KONSTRUKCYJNY DROGI OD KM 0+000 DO KM 0+210 i KM 0+932 DO KM 0+962



WARSTWA ŚCIERALNA GR.8CM Z BA AC8S50/70

WARSTWA WIAZACA GR.3CM Z BA AC11W50/70

WARSTWA PODBUDOWY GR. 12CM Z KL.WAP 0/32mm Z ZAKLINOWANIEM I ZAMIAŁOWANIEM

DOLNA WARSTWA PODBUDOWY GR.14CM Z KL. WAP 0/63mm

WARSTWA ODCINAJĄCA GR.10CM Z PIASKU

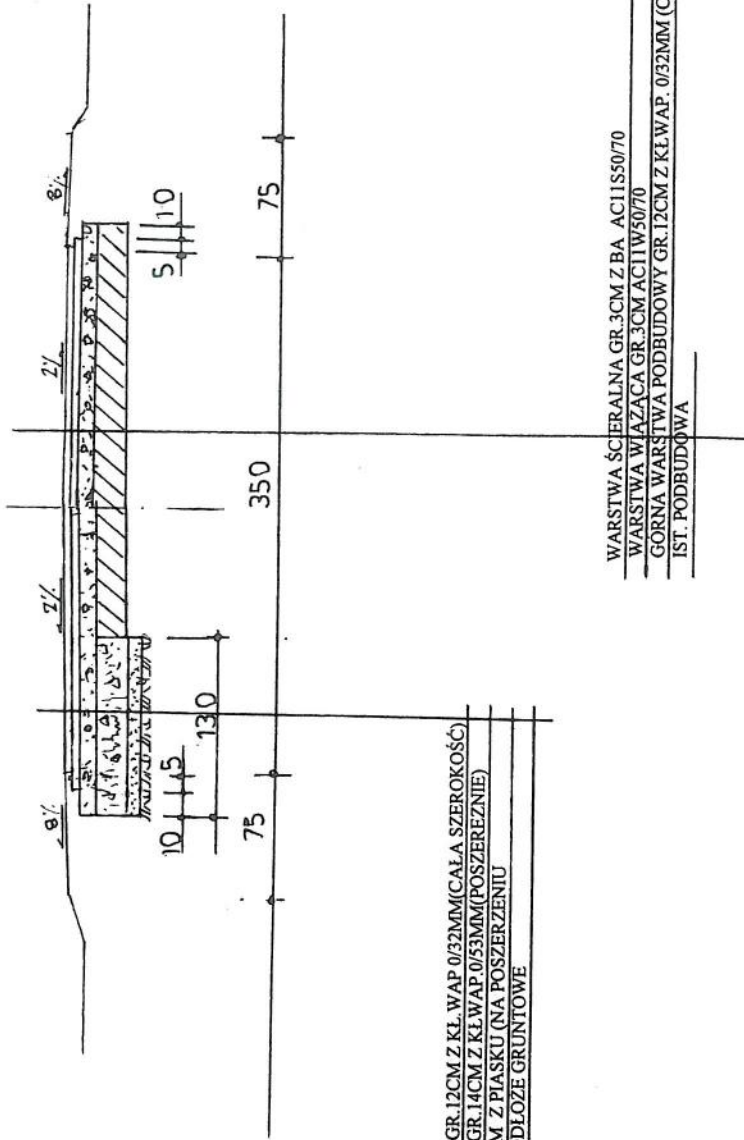
PROFILOWANE, ZAGĘSZCZONE PODŁOŻE GRUNTOWE

UWAGA
CHODNIK PRAWOSTRONNY WYSTĘPUJE NA ODCINKU OD KM 0+000 DO KM 0+200
NA ODCINKU OD KM 0+932 DO KM 0+962 CHODNIK WYSTĘPUJE LEWOSTRONNIE
O KONSTRUKCJI JAK RYS 8

PROJEKTOWANIE, NADZORY TECHNICZNE 87-840 LUBIEN KUI, SZKOŁNA 11	
OBIEKT	PRZEBUDOWA DROGI GMINNEJ W MIEJSCOWOŚCI PROBSTWO DOLNE GMINA LUBANIE
LOKALIZACJA	DROGA GMINNA W MIEJSCOWOŚCI PROBSTWO DOLNE OD KM 0+000 DO KM 0+962 GMINA LUBANIE
PROJEKTANT	INŻ. JAN SZELAGOWSKI
BRANŻA	UPR. PROJ.-BUD. WBPP-AN 8386-5/5/16/80Wk DROGOWA
DATA 20.08 2017	1:25
PRZEKRÓJ KONSTRUKCYJNY DROGI OD KM 0+000 DO KM 0+210 I OD KM 0+932 DO KM 0+962	
PODPIS 3	

PRZEKRÓJ KONSTRUKCYJNY OD KM 0+210 DO KM 0+932

1:50



KONSTRUKCJA POSZERZENIA
GÓRNA WARSTWA PODBUDOWY GR.12CM Z KL. WAP. 0/32MM(CAŁA SZEROKOŚĆ)
DOLNA WARSTWA PODBUDOWY GR.14CM Z KL.WAP.0/53MM(POSZERZENIE)
WARSTWA ODCINAJĄCA GAR.10CM Z PIASKU (NA POSZERZENIU
PROFILOWANE, ZAGĘSZCZONE PODŁOŻE GRUNTOWE

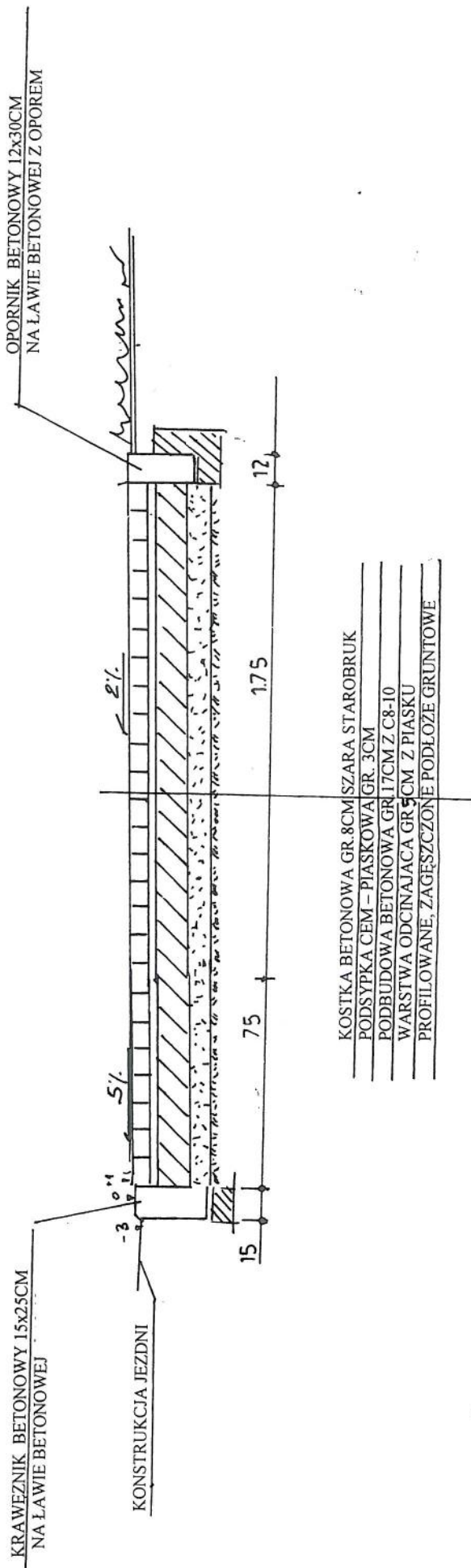
WARSTWA ŚCIERALNA GR.3CM Z BA AC11S50/70
WARSTWA WIĄZĄCA GR.3CM AC11W50/70
GÓRNA WARSTWA PODBUDOWY GR.12CM Z KL.WAP. 0/32MM (CAŁA SZEROKOŚĆ)
IST. PODBUDOWA

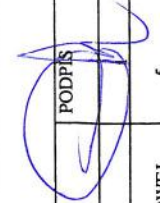
PROJEKTOWANIE, NADZORY TECHNICZNE 87-840 LUBIEŃ K.UJ. SZKOLNA 11	
OBIEKT	PRZEBUDOWA DROGI GMINNEJ W MIEJSCOWOŚCI PROBSTWO DOLNE GMINA LUBANIE
LOKALIZACJA	DROGA GMINNA W MIEJSCOWOŚCI PROBSTWO DOLNE OD KM 0+000 DO KM 0+962. GMINA LUBANIE
PROJEKTANT	INŻ. JAN SZEŁĄGOWSKI
BRANŻA	UPR. PROJ.-BUD.WBP-AN 8386-5/5/16/80Wk DROGOWA
DATA	20.08
2017	4
PRZEKRÓJ KONSTRUKCYJNY ODCINEK OD KM 0+210 DO KM 0+932	

PODPIS

PRZEKRÓJ KONSTRUKCYJNY ZJAZDU

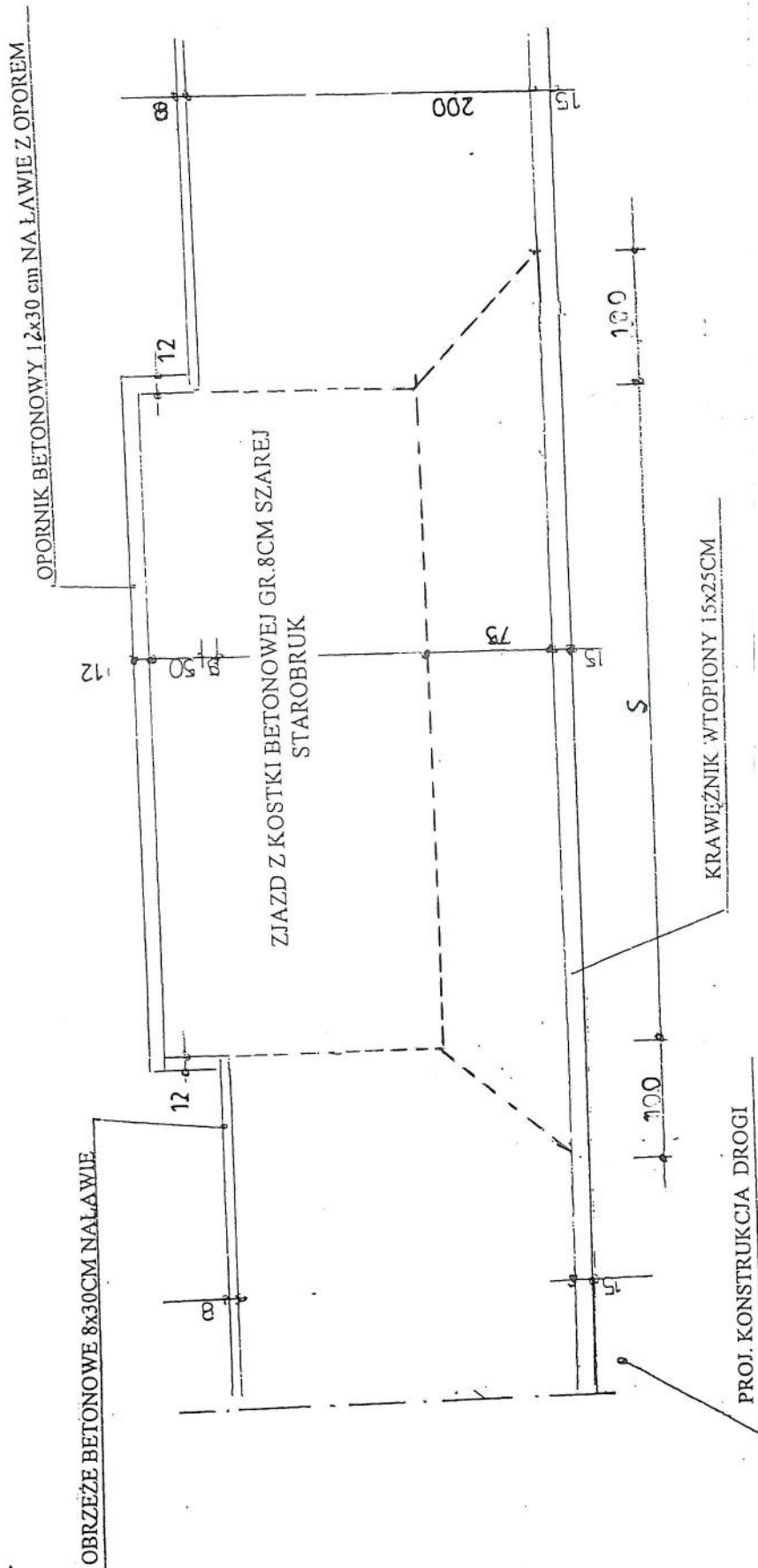
SKALA 1:25



PROJEKTOWANIE, NADZORY TECHNICZNE	
87-840 LUBIEŃ KUL. SZKOŁNA 11	
OBIEKT	PRZEBUDOWA DROGI GMINNEJ W MIEJSCOWOŚCI PROBSTWO DOLNE GMINA LUBANIE
LOKALIZACJA	DROGA GMINNA W MIEJSCOWOŚCI PROBSTWO DOLNE OD KM 0+000 DO KM 0+962 GMINA LUBANIE
PROJEKTANT	INŻ. JAN SZEŁĄGOWSKI
BRANŻA	UPR. PROJ.-BUD. WBPP-AN 8386-5/5/16/80Wk DROGOWA
DATA	PRZEKRÓJ KONSTRUKCYJNY ZJAZDU Z KOSTKI BETONOWEJ STAROBRUK
20.08 2017	
1:25	5
 PODPIS	

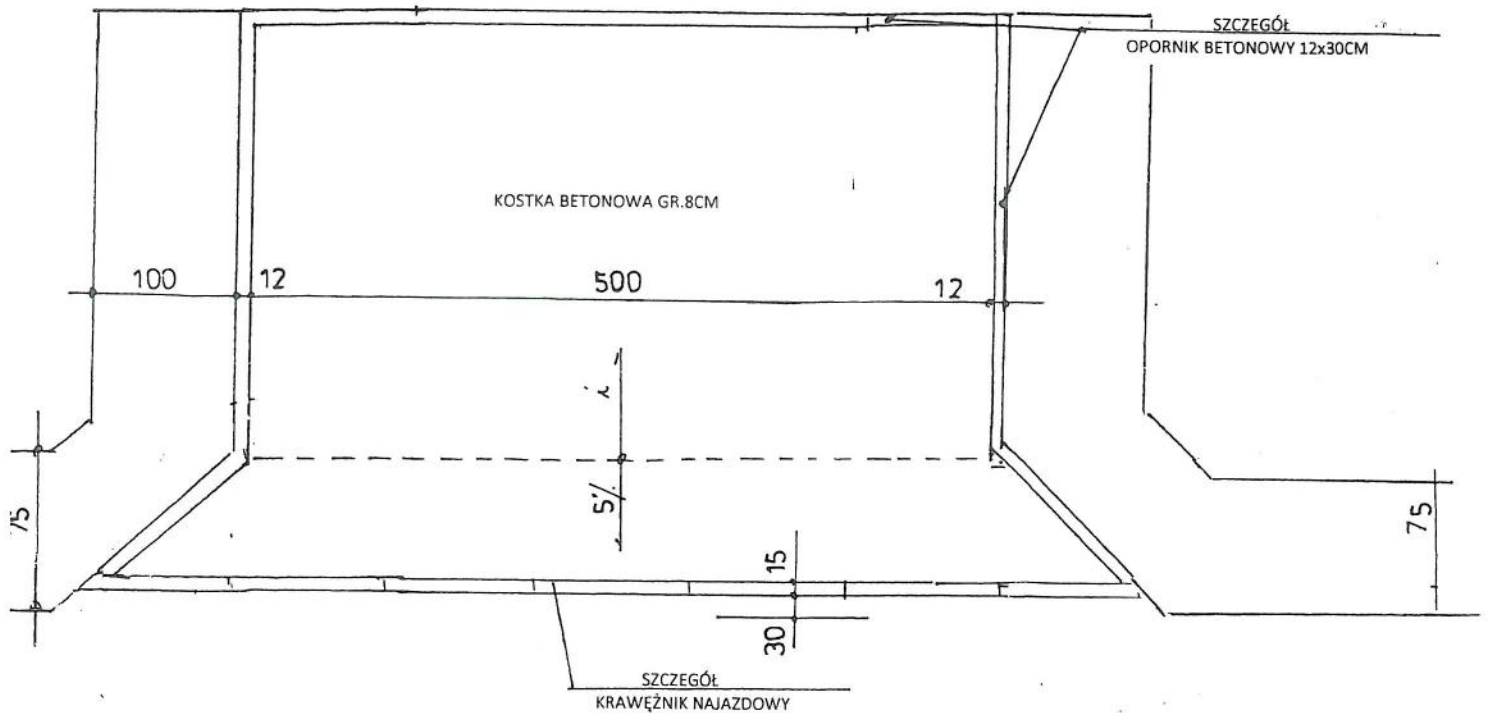
WIDOK Z GÓRY – ZJAZD PRZEZ CHODNIK

SKALA 1:50

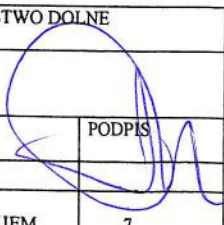


PROJEKTOWANIE, NADZORY TECHNICZNE 87-840 LUBIEŃ KUI SZKOLNA 11	
OBIEKT	PRZEBUDOWA DROGI GMINNEJ W MIEJSCOWOŚCI PROBSTWO DOLNE GMINA LUBANIE
LOKALIZACJA	DROGA GMINNA W MIEJSCOWOŚCI PROBSTWO DOLNE OD KM 0+000 DO KM 0+962 GMINA LUBANIE
PROJEKTANT	INŻ. JAN SZELAŃGOWSKI
BRANŻA	UPR. PROJ.-BUD. WBPP-AN 8386-5/5/16/80Wk DROGOWA
DATA	PODPIS
20.08 2017	6
WIDOK ZJAZDU Z KOSTKI BETONOWEJ PRZEZ CHODNIK	

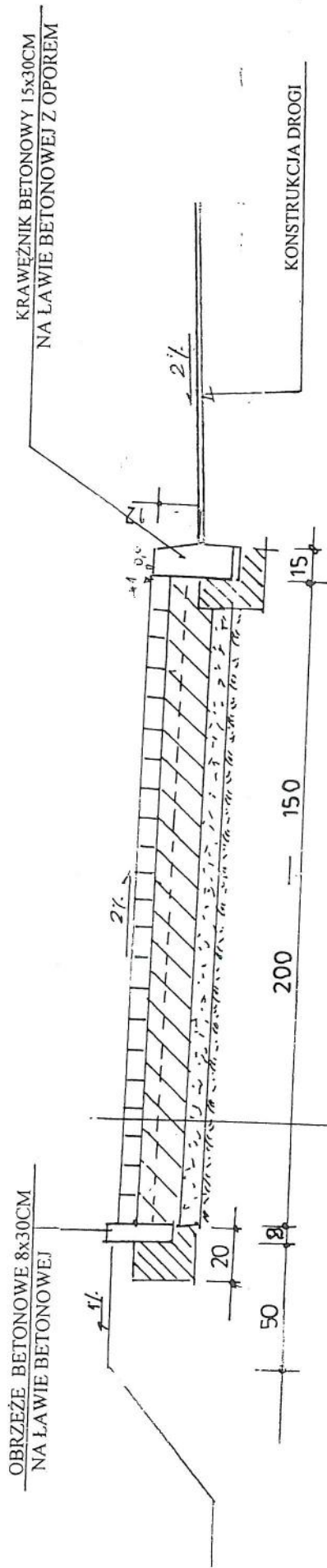
WIDOK – ZJAZD Z KOSTKI BETONOWEJ (WOLNOSTOJĄCY)



DOTYCZY ZJAZDÓW NIE LEŻĄCYCH W CIAGU CHODNIKOWYM

PROJEKTOWANIE, NADZORY TECHNICZNE 87-840 LUBIEN KIJ. SZKOLNA 11			
OBIEKT	PRZEBUDOWA DROGI GMINNEJ W MIEJSCOWOŚCI PROBOSTWO DOLNE GMINA LUBANIE		
LOKALIZACJA	DROGA GMINNA W MIEJSCOWOŚCI PROBOSTWO DOLNE OD KM 0+000 DO KM 0+962 GMINA LUBANIE		
PROJEKTANT	INŻ. JAN SZELAŃGOWSKI		PODPIS
BRANŻA	UPR. PROJ-BUD.WBPP-AN 8386-5/5/16/80Wk		
DATA 20.08 2017		WIDOK ZJAZDU Z KOSTKI BETONOWEJ – POZA CHODNIKIEM	7

PRZEKRÓJ KONSTRUKCYJNY CHODNIKA

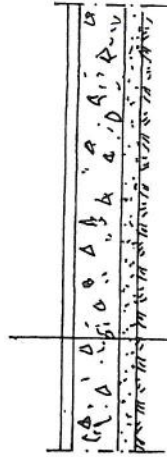


- _____ KOSTKA BETONOWA GR.6CM SZARA PROSTOKĄTNA
- _____ PODSYPKA CEM - PIASKOWA GR. 10CM
- _____ WARSTWA ODCINAJĄCA GR.5CM Z PIASKU
- _____ PROFILOWANE, ZAGĘSZCZONE PODŁOŻE GRUNTOWE

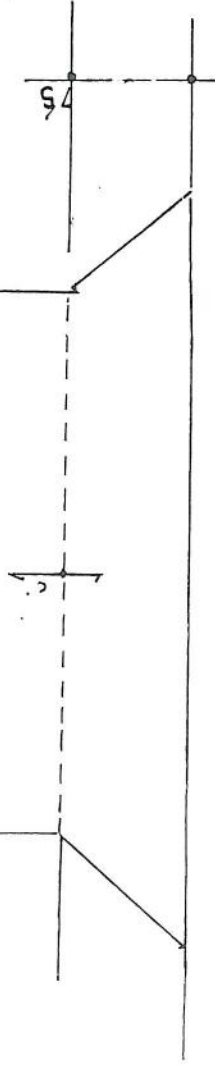
PROJEKTOWANIE, NADZORY TECHNICZNE	
87-840 LUBIEŃ KUL. SZKOLNA 11	
OBIEKT	PRZEBUDOWA DROGI GMINNEJ W MIEJSCOWOŚCI PROBSTWO DOLNE GMINA LUBANIE
LOKALIZACJA	DROGA GMINNA W MIEJSCOWOŚCI PROBSTWO DOLNE OD KM 0+000 DO KM 0+962 GMINA LUBANIE
PROJEKTANT	INŻ. JAN SZELAŃGOWSKI
BRANŻA	UPR. PROJ.-BUD. WBPP-AN 8386-5/5/16/80WK DROGOWA
DATA	PODPIS
20.08	
2017	
PRZEKRÓJ KONSTRUKCYJNY CHODNIKA W OBRĘBIE SKRZYŻOWANIA Z DROGA POWIATOWA	
8	

PRZEKRÓJ KONSTRUKCYJNY - ZJAZD BITUMICZNY, SKRZYŻOWANIA

GRANICA
PASA DROGOWEGO

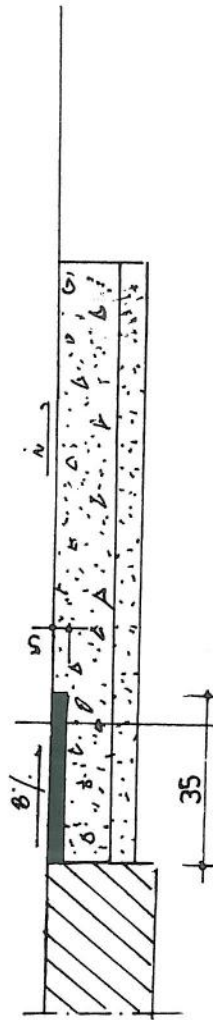


- WARSTWA ŚCIERALINA GR.5CM Z BA AC .11S50/70
- WARSTWA PODBUDOWY GR.30CM Z KAM. WAP.0/63MM
- WARSTWA ODCINAJĄCA GR.10CM Z PIASKU
- PROFILOWANE ZAGĘSZCZONE PODŁOŻE GRUNTOWE



PROJEKTOWANIE, NADZORY TECHNICZNE 87-840 LUBIEŃ KUJ. SZKOLNA 11	
OBIEKT	PRZEBUDOWA DROGI GMINNEJ W MIEJSCOWOŚCI PROBOSTWO DOLNE GMINA LUBANIE
LOKALIZACJA	DROGA GMINNA W MIEJSCOWOŚCI PROBOSTWO DOLNE OD KM 0+000 DO KM 0+962 GMINA LUBANIE
PROJEKTANT	INŻ. JAN SZELAŃGOWSKI
BRANŻA	UPR. PROJ.-BUD. WBPP-AN 8386-5/5/16/80Wk DROGOWA
DATA 20.08 2017	ZJAZD BITUMICZNY
	PODPIS

PRZEKRÓJ KONSTRUKCYJNY ZJAZDU POLNEGO

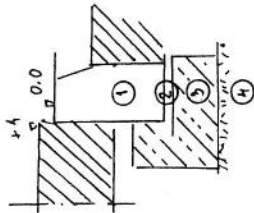


WARSTWA GR. 30CM Z KAM. WAPIENNEGO 0/63MM Z ZAKLINOWANIEM, ZAMIAŁOWANIEM
 WARSTWA ODCINAJACA GR. 10CM Z PŁASKU
 PROFILOWANE, ZAGĘSZCZONE PODŁOŻE GRUNTOWE

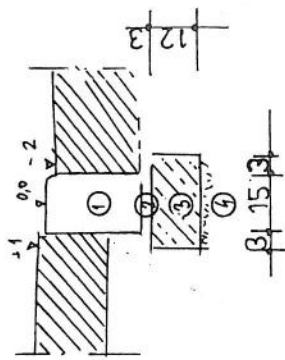
PROJEKTOWANIE, NADZORY TECHNICZNE 87-840 LUBIEN KUL. SZKOLNA 11	
OBIEKT	PRZEBUDOWA DROGI GMINNEJ W MIEJSCOWOŚCI PROBOSTWO DOLNE GMINA LUBANIE
LOKALIZACJA	DROGA GMINNA W MIEJSCOWOŚCI PROBOSTWO DOLNE OD KM 0+000 DO KM 0+962 GMINA LUBANIE
PROJEKTANT	INŻ. JAN SZELAŃGOWSKI
BRANŻA	UPR. PROJ-BUD. WBPP-AN 8386-5/5/16/80WK DROGOWA
DATA	20.08 2017
	ZIAZ Z TLUCZNIA - POLNY
	10

SZCZEGÓŁY

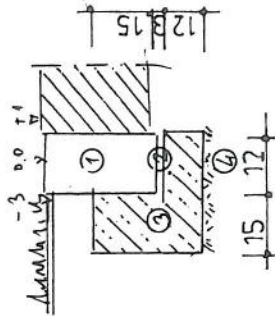
KRAWĘŻNIK
NORMALNY



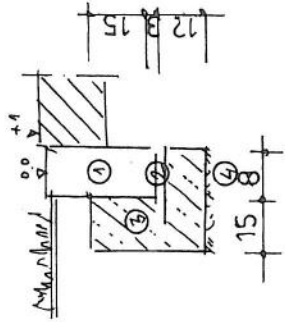
KRAWĘŻNIK
NAJAZDOWY



OPORNIK
WTOPIONY



OBRZEŻE
BETONOWE



A KRAWĘŻNIK NORMALNY

1. KRAWĘŻNIK BETONOWY 15x30CM
2. PODSYPKA CEM-PIASKOWA GR.3CM
3. ŁAWA BETONOWA C 8-10 GR.15CM
4. PODŁOŻE GRUNTOWE

B KRAWĘŻNIK NAJAZDOWY

1. KRAWĘŻNIK BETONOWY 15x25CM
2. PODSYPKA CEM-PIASKOWA GR.3CM
3. ŁAWA BETONOWA C 8-10 GR.15CM
4. PODŁOŻE GRUNTOWE

C OPORNIK BETONOWY

1. OPORNIK BETONOWY 12 x30CM
2. PODSYPKA CEM-PIASKOWA GR.3CM
3. ŁAWA BETONOWA C 8-10 GR.15CM
4. PODŁOŻE GRUNTOWE

OBRZEŻE BETONOWE

1. OBRZEŻE BETONOWE 8x30CM
2. PODSYPKA CEM-PIASKOWA GR.3CM
3. ŁAWA BETONOWA C 8-10 GR.10CM
4. PODŁOŻE GRUNTOWE

PROJEKTOWANIE, NADZORY TECHNICZNE 87-840 LUBIEN KUIJ SZKOLNA 11	
OBIEKT	PRZEBUDOWA DROGI GMINNEJ W MIEJSCOWOŚCI PROBSTWO DOLNE GMINA LUBANIE
LOKALIZACJA	DROGA GMINNA W MIEJSCOWOŚCI PROBSTWO DOLNE OD KM 0+000 DO KM 0+962 GMINA LUBANIE
PROJEKTANT	INŻ. JAN SZELAŃGOWSKI
BRANŻA	UPR. PROJ-BUD. WBPPP-AN 8386-5/5/16/80WK DROGOWA
DATA	20.08
2017	
	PODPIS
	JH
	SZCZEGÓŁY